

Ausstattungsbeschreibung

1. Eingang und Innentür

-Eingangtüern EI 60; Brandschutzs Sicherheits Tür ,Weis ,mit aplikations offnungs



-INNENTÜREN Pertura 85x203, Chromirte beschlege „PARIS“



2. Vorgang

-Fußbodenheizung

-Flisen Porzellan Callacata 75x75 Matt

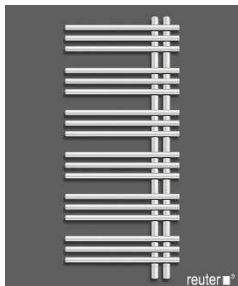


-Holztreppe Eiche Natur, Gelender Inox



3.Bad

- Fußbodenheizung
- Flisen Porzellan Callacata 75x75 glenz
- Elektro Handtuchtrockner „Edelstahl“
- Glas Duschkabine“ HUPPE AURA“
- Abflauf rihne“ACO“
- Regendusche Hansghroe“RAINMARKER“
- Bateri Hansghroe „QUATTRO“
- Waschpeken Laufen „LIVINGCITY“
- Bateri“METRIS“



4. WC

- Waschpeken Laufen 36x25
- Bateri Hansgrohe "Metris"
- WC Roca GAP
- WC Taste „Gabarit“
-



reuter ■®

5. Boden

- Zweischichte Parket "NUSSBAUM"
- Eckleigeleisne



6. Fenster und Balkon Tür

- DF VELIX Antrazit-Weis „KUNSSCHTOF2
- Kunsschtof Fenster „SALAMANDER“ Atrazit/Weis
- Balkon Tür „SALAMANDER“ Antrazit/Weis



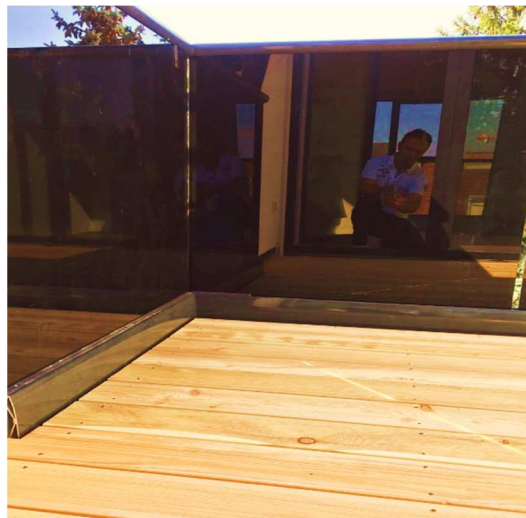
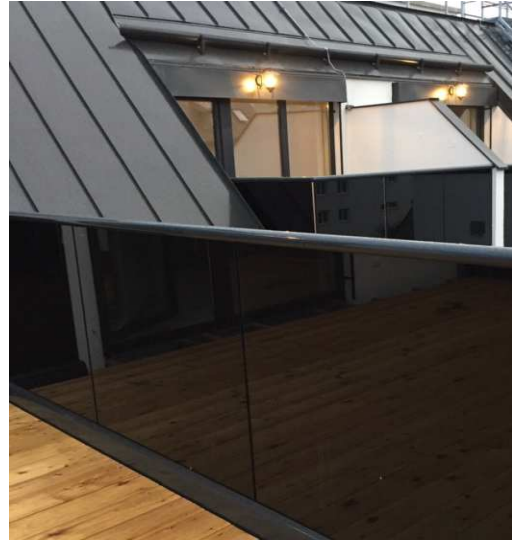
7. Sonnenschutz

-Fenster und Balkon Tür wie Fix Glass Elemente Außenliegende Raffstore mit gebördelter Lamellen und Schienenführung elektrisch gesteuert ,farbe Atrazit RAL 7016.



8. BALKONE, TERRASSE

-Loggie, Tarrasse und Balkonböden, Glasgeländer



9. ELEKTROTECHNIK

-Steckdosen und Schalterprogramm BERGER S1



-Fernsehen, Telefon, Internet, Berger S1



10. TECHNISCHE GEBÄUDEAUSRÜSTUNG

-Beheizung und Warmwasserbereitung mit Brennwertgeheret BAXI 24KV, Kühlung mit Splitklima geherete in Wohnbereich und Schlafzimmer



